

Dynesiad Harbwr Porthmadog

Ddim yn siart dilys

Rhybudd- Bwi Dros Dro

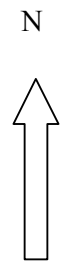
Borth y Gest Temp.

Morfa Bychan

Bae Samsons Bay
Ynys Gyngar
White Ho.
(conspic)

Traeth Morfa Bychan

Dynesiad Harbwr Porthmadog
Mae'r sianel yn newid cwrs yn rheolaidd. Cynghorir bod morwyr yn cysylltu gyda'r harbwr pe bydd y siart hwn yn fwy na mis oed. Mae yn anorfod eich bod yn cysylltu â'r Harbwr Feistr am fanylion diweddaraf.
Tel/Fax: 01766 512927
Email: morwrol@gwynedd.gov.uk



Traethell Y Gogledd

Bwi Tramwyo
L Fl.white 10s
52° 52'.97 N 04° 11'.09 W



1 Q Fl G

2 Q Fl R

Giat

4 Fl R (2) 5s

3 Fl G 3s
Harlech Spit

5 Fl G (2) 5s

6 Fl R (3) 10s

7 Fl G (3) 10s

8 Fl R (4) 15s

9 Fl G (4) 15s

10 Fl R 2.5s

11

Cynghorir Morwyr i beidio a mordwyo dros y traethell oni bai oddi fewn **2 awr pob ochr pen llanw**. Dibynol ar gyflwr y mor)

Tramwyo	52°52.97'N	004°11.09' W
Rh 1	52°52'.94N	004°10'.77W
Rh 2	52°52'.93N	004°10'.37W
Rh 3	52°53'.03N	004°09'.91W
Rh 4	52°53'.11N	004°09'.99W
Rh 5	52°53'.34N	004°09'.68W
Rh 6	52°53'.60N	004°09'.43W
Rh 7	52°53'.82N	004°09'.14W
Rh 8	52°53'.98N	004°09'.17W
Rh 9	52°54'.09N	004°08'.90W
Rh 10	52°54'.28N	004°08'.92W
Rh 11	52°54'.43N	004°08'.89W
Dros Dro G	52°54'.56N	004°08'.55W
Rh 13	52°54'.66N	004°08'.30W
Rh 15	52°54'.80N	004°08'.08W
Dros Dro C	52°54'.93N	004°08'.03W
Rh 17	52°55'.01N	004°07'.86W

Dyddiad 20/02/2009

Harbour Master
01766 512927 or 07879 433147